

# **Die Getrenntsammlung von häuslichen Abfällen**

**So sortieren Sie richtig!**

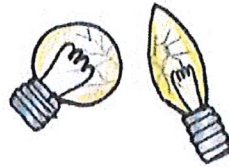
# Was gehört in den Hausmüll?



Abfälle aus der Alten- und Krankenpflege (Verbände, Spritzen, Windeln)

Aschen (erkaltet)

Backpapier



Glühbirnen  
(**Keine** Energiesparlampen/  
Neonröhren)



Kleinstmengen zerbrochenes  
Porzellan/ Steingut

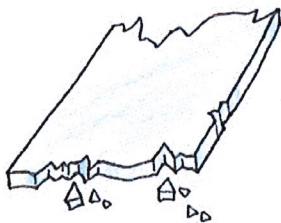


Fischgräten

Hygieneartikel  
(z.B. Ohrenstäbchen,  
Kondome)



Spielzeug



Flachglas



Knochen  
(haushaltsübliche Mengen)

Staubsaugerbeutel

Straßenkehrriech

Tapetenreste



Fleischreste  
(haushaltsübliche Mengen)



Kunststoffteile, die keine  
Verpackungen sind

Windeln

Verbandmaterialien



Videobänder/ Filme



Fotos



Papier, verschmutzt

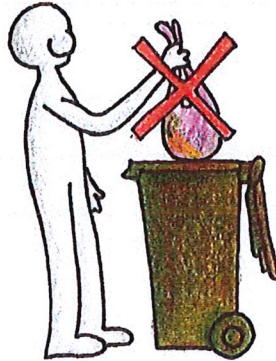
Zigarettenfilter/- Asche

Noch Fragen?  
Unsere Abfallberatung:  
06664/80-101 oder  
[steueramt@sinntal.de](mailto:steueramt@sinntal.de)

# Was gehört in den Biomüll?



Äste und Zweige  
(Umfang kleiner als 15cm)



Bioabfall **nicht** in Plastiktüten oder kompostierbaren Plastiktüten sammeln, stattdessen Papiertüten!



Blumen



Laub

Pflanzen- und Grasschnitt



Speisereste  
(haushaltsübliche Mengen)



Eierschalen

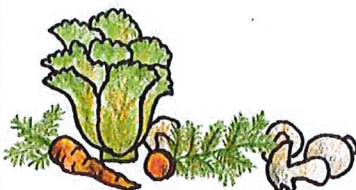


Milch- und Mehlprodukte



Teebeutel, Teesatz

Gartenabfälle (ohne Erde)



Gemüseabfälle



Obstschalen



Unkraut

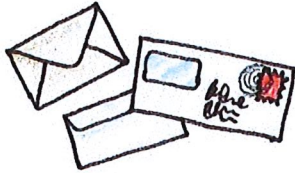


Papiertaschentücher,  
Küchenpapier

Noch Fragen?

Unsere Abfallberatung:  
06664/80-101 oder  
[steueramt@sinntal.de](mailto:steueramt@sinntal.de)

# Was gehört in die Altpapiertonne?



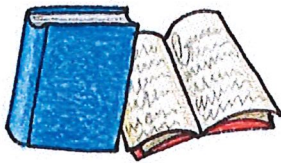
Briefumschläge (auch mit Sichtfenster)



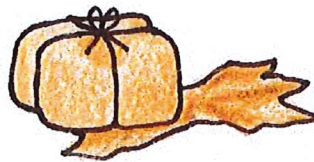
Kataloge



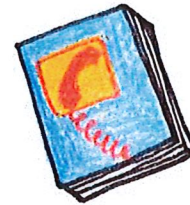
Schulhefte



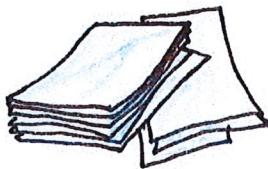
Bücher (ohne Kunstledereinbände)



Packpapier



Telefonbücher



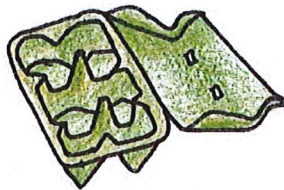
Computerpapier



Pappe/ Kartons



Verpackungen aus Papier oder Pappe



Eierkarton

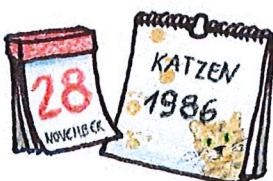


Prospekte

Zeitschriften



Zeitungen



Kalender

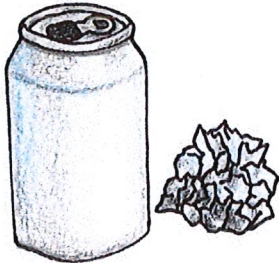


Schreibpapiere

Noch Fragen?

Unsere Abfallberatung:  
06664/80-101 oder  
[steueramt@sinntal.de](mailto:steueramt@sinntal.de)

# Was gehört in den Gelben Sack?



Aluminium ((Getränke)-  
Dosen, Schalen, Folien)



Keine gefüllten Verpackungen, nicht abgepackt einwerfen!



Farbeimer, Farbdosen (leer!)



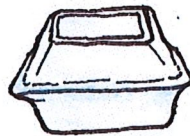
Kunststoffbecher



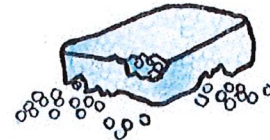
Plastiktüten



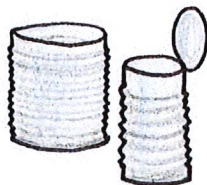
Getränk kartons, Tetra Paks



Kunststoffverpackungen,  
geschäumt



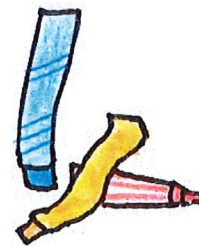
Styropor aus Verpackungen



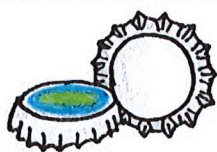
Konservendosen,  
Metall Dosen



Kunststoffflaschen



Tuben (z.B. Zahnpasta, Senf)



Kronkorken

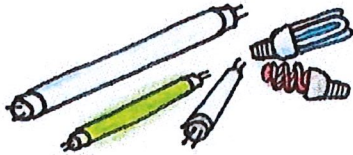


Kunststofffolien

Verbundstoffe

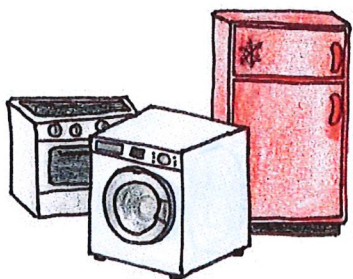
Noch Fragen?  
Unsere Abfallberatung:  
06664/80-101 oder  
[steueramt@sinntal.de](mailto:steueramt@sinntal.de)

# Wohin gehört Elektroschrott?

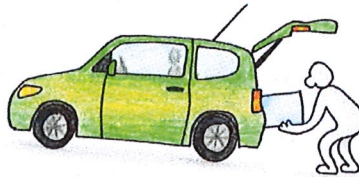


Energiesparlampen,  
Leuchtstoffröhren

Elektroschrott ist meistens alles, was einen Stecker, Batterien oder Akkus hat.



Haushaltsgroßgeräte  
(„Weiße Ware“: Herde,  
Kühlgeräte, Trockner,  
Waschmaschinen,...)



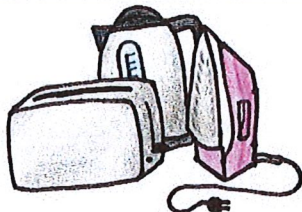
Alte Elektrogeräte können Sie **kostenlos** zu unseren Sammelstellen bringen. Sammelstellen gibt es in Hailer, Nidderau, Schlüchtern und für Hanauer Bürger auch in Hanau. Die genauen Adressen finden Sie auf der Homepage: [www.abfall-mkk.de](http://www.abfall-mkk.de)



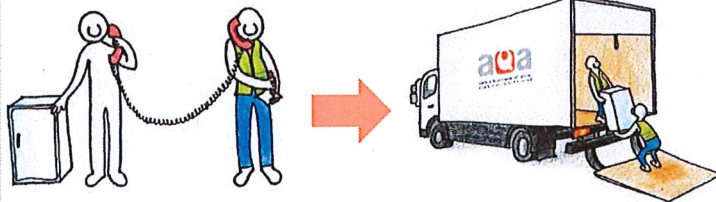
Kleingeräte (Fön,  
Rasierapparat,...)



Unterhaltungselektronik  
(Fernseher, HiFi- Anlagen,  
Lautsprecherboxen,...)



Haushaltskleingeräte  
(Eierkocher,  
Kaffeemaschinen,  
Mikrowellen, Toaster,  
Wasserkocher,...)



Haushaltsgroßgeräte können Sie als **Privatperson** auch **kostenlos** abholen lassen- melden Sie sich bitte unter der Telefonnummer 06051 - 97 10 33 33 3 an.



IT- Geräte (Computer,  
Drucker, Monitore,...)

Noch Fragen?  
Unsere Abfallberatung:  
06664/80-101 oder  
[steueramt@sinntal.de](mailto:steueramt@sinntal.de)

## Was muss zur Deponie gebracht werden?

## Kleinmengenannahmestelle Schlüchtern-Hohenzell

Öffnungszeiten: Am 1. Wochenende im Monat  
freitags: 7:30 – 12:00 und 12:30 – 16:00  
samstags: 7:30 – 12:30

### Was wird angenommen?

An der Kleinmüllsammelstelle halten wir Container für Sie bereit, in denen die Abfälle getrennt erfasst werden. Bitte beladen Sie ihr Fahrzeug so, dass die Abfälle separat ausgeladen werden können.

**Metalle:** Fahrräder, Metallmöbel, Kinderwagengestelle, Rohre, Töpfe, Metallgefäße ...

**Nicht brennbare Abfälle und Bauschutt:** Blumentöpfe, Keramikgefäße, Baukeramik, Glasbruch, Glasbausteine, Spiegel etc. und in separatem Container auch Rigipsplatten

**Pappe und Papier:** Zeitschriften, Pappverpackungen, Kartonagen in Stücken kleiner 50 cm, nicht verunreinigt

**Brennbare Abfälle z.B. Restmüll und Sperrmüll:** abgetragene Kleidung, Kehricht, Spielzeug, Tapetenreste, Windeln, Polstermöbel, Kunststoffmöbel, Sport- und Spielgeräte, Teppiche, Holz aus dem Außenbereich.

### Angenommen werden auch:

**Elektrogeräte:** kostenfreie Annahme von Elektrogeräten nach dem Elektroaltgerätegesetz

**Öltanks aus Kunststoff:** gereinigt, zerschnitten in Stücke kleiner 50 cm

### Nicht angenommen werden:

**Nachtspeicheröfen oder deren Bestandteile:** Diese müssen unzerlegt durch Spezialfirmen entsorgt werden, Infos über die Abfallberatung

**Fleischabfälle, Tierkadaver:** Abholung durch Fa. Süpro, Lampertheim, 06256/852-0

**Flüssigkeiten, Farben, Lösungsmittel:** Entsorgung über das Schadstoffmobil Infotelefon 0 61 81 / 2 92 - 2 21 63

**Autoreifen:** Rückgabe über Reifenhandel

**Mineralfaserabfälle:** Entsorgung im Abfallwirtschaftszentrum Gelnhausen-Hailer: Staubdicht in Säcke verpackt von Privatpersonen einmalig bis maximal 1,5 cbm. Fällt mehr an, informiert Sie die Abfallberatung über Annahmestellen.

**asbesthaltige Platten:** Entsorgung nur im Abfallwirtschaftszentrum Gelnhausen-Hailer: Mit geeignetem Faserbindemittel fixiert und staubdicht verpackt in Big Bags, Anlieferung Mo.-Fr. nur vor 15:00 Uhr